

HONEYCOMB BLIND

ハニカム構造・断熱ブラインド
ハニカム aSsu^{アッス}®

冬の断熱効果

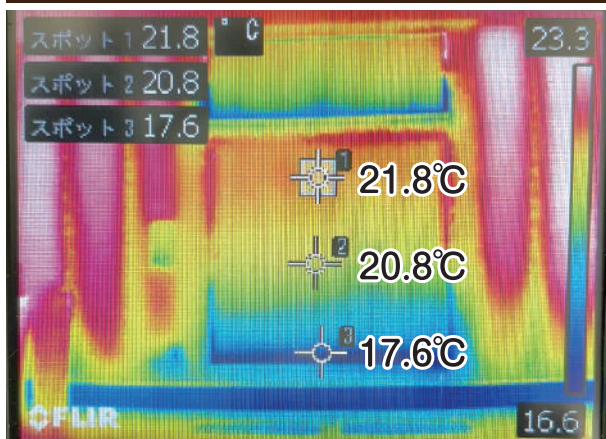
冬の寒さや室内の熱をガードし
窓の断熱効果を高めます

[計測環境]

- ・測定条件：2022.1.20 室温 約 22℃ 外気温 約 5℃ 茨城県龍ケ崎市
- ・既存窓の仕様：北側 樹脂複層 (空気層16mm・アルゴンガス・Low-E) U値 1.6W/m²K
- ・ハニカム aSsu 導入仕様：25mm シングル / 内付 / 採光 / 上下コードタイプ
- ・スポット 3 点計測

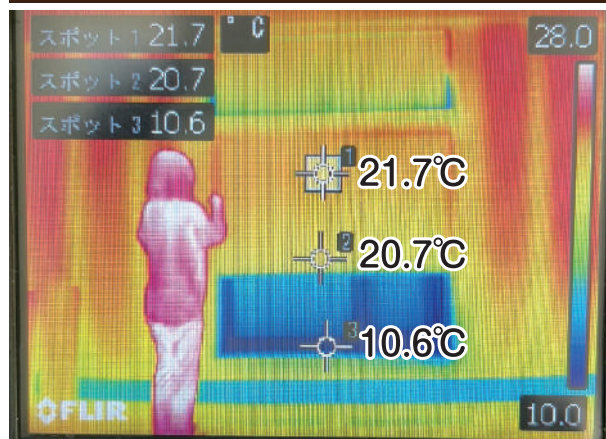
温度差は
11.1℃あり
ハニカム aSsu の
断熱効果が
よくわかります

ブラインドを閉じたとき (ハニカム aSsu なし)



ブラインドを閉じているときは 室温に近い
21.8℃～17.6℃となっています

ブラインドを開けたとき (ハニカム aSsu あり)



ブラインドを開けていくと ブラインドがない
部分は 10.6℃となります



- POINT 1** 室内の暖かい熱が外に逃げるのを防ぐので
エアコンの効きが良く、省エネ・節電対策になる
- POINT 2** 冬でも室内環境を快適に保ちヒートショックや
コールドドラフト対策にもなる
- POINT 3** 内窓設置と同様の断熱性能がある



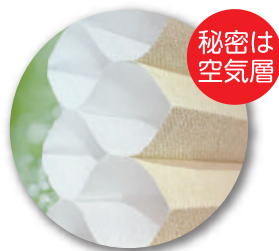
動画 (YouTube)

住宅で熱の出入りが一番多いのは『窓』



※6地域の一般住宅のイメージ例(当協会で算出した数値)

ハニカムブラインドは、なぜ断熱効果があるの？



ハニカム構造の空気層を持つ”窓の断熱材”

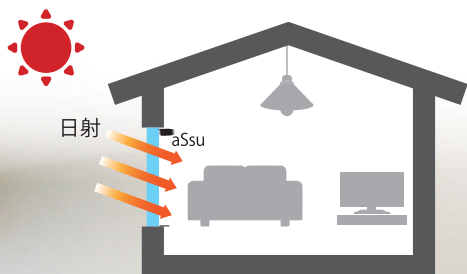
ハニカム aSsu は ハニカム(蜂の巣)形状の構造に空気を閉じ込めることで窓からの外気の流入や室内の暖気や冷気の流出を抑える『窓の断熱材』となります。ブラインドを開けて日射を入れたり、ブラインドを閉めて断熱や日射遮蔽もできる『可変性のある窓の断熱材』です。

ハニカム aSsu45mmダブル断面

上手な使い方と省エネ性を向上

[日射熱利用]

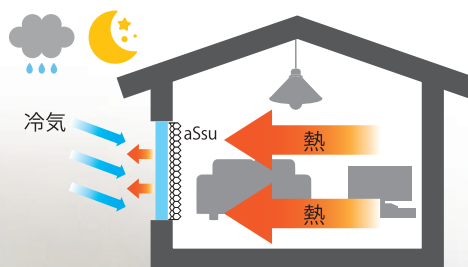
—ハニカム aSsuを開ける—



晴れて日射があるときはハニカム aSsu を開けて太陽の熱を室内に取り入れる

[窓の断熱]

—ハニカム aSsuを閉める—



天気の悪い日や夜間はハニカム aSsu を閉めて温度の低下を防ぐ

ハニカム aSsu は開けたり閉めたりすることで室温を上手にコントロールし、快適な室内環境作りのお役に立ちます。

販売元

PVソーラーハウス協会 ハニカム構造・断熱ブラインド aSsu事業部

e-mail: info-hb@pv-solar.co.jp <https://www.honeycom-b.com>

本 部 〒301-0855 茨城県龍ケ崎市藤ヶ丘4-5-2 TEL.0297-85-3311 FAX.0297-85-3312

北海道事務局 〒003-0027 北海道札幌市白石区本通4丁目北1番23号 佐藤ビル TEL: 011-887-0521 FAX: 011-887-0522



公式WEBサイト



instagram