

Variable insulation of windows

HONEYCOMB BLIND

ハニカム構造・断熱ブラインド
ハニカム aSsu^{アッス}®

夏の日射遮蔽効果

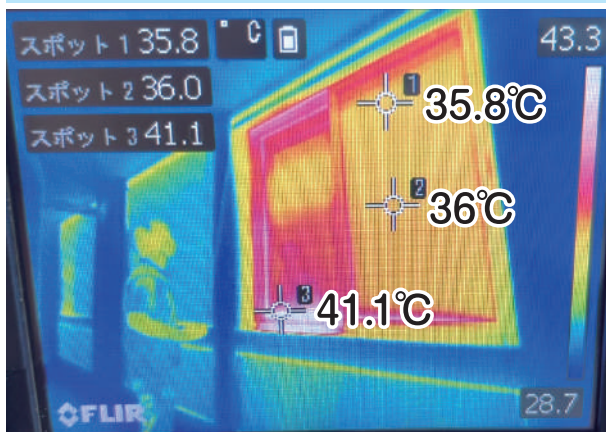
夏の強い日射しをブロックし
窓の日射遮蔽と断熱効果を高めます

[計測環境]

- ・測定条件：2024.7.25 室温 約27℃ 外気温 約32.5℃ 茨城県龍ケ崎市
- ・既存窓の仕様：南側 樹脂複層（空気層16mm）U値2.9W/m²K
- ・ハニカム aSsu 導入仕様：45mmダブル / 内付 / 採光 / 上下コードタイプ
- ・スポット3点計測（上部・中央・左下日射部）

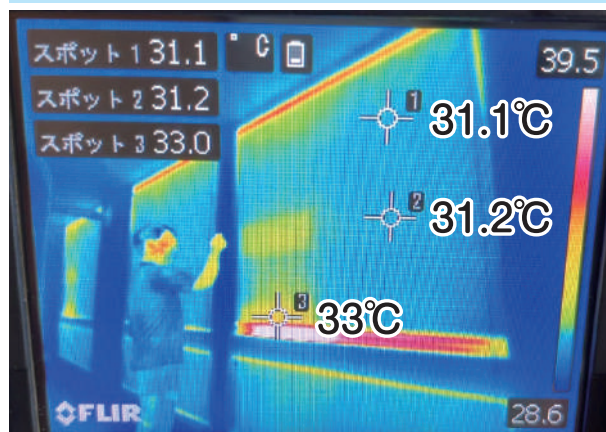
最大温度差は
約10℃あり
日射遮蔽効果が
高いことがわかります

ブラインドを開けたとき
（ハニカム aSsu なし）



窓の表面温度は35.8℃～41.1℃あり外部熱の影響が強烈にわかります

ブラインドを閉じたとき
（ハニカム aSsu あり）



ブラインドを閉じていくとハニカム aSsu の表面温度は31.2℃～33℃になります



動画 (YouTube)



POINT 1

日射の熱を遮り
室内の温度上昇を
抑える

POINT 2

省エネ
節電対策になり
光熱費削減

POINT 3

UV(紫外線)を
遮り室内の
日焼けも軽減

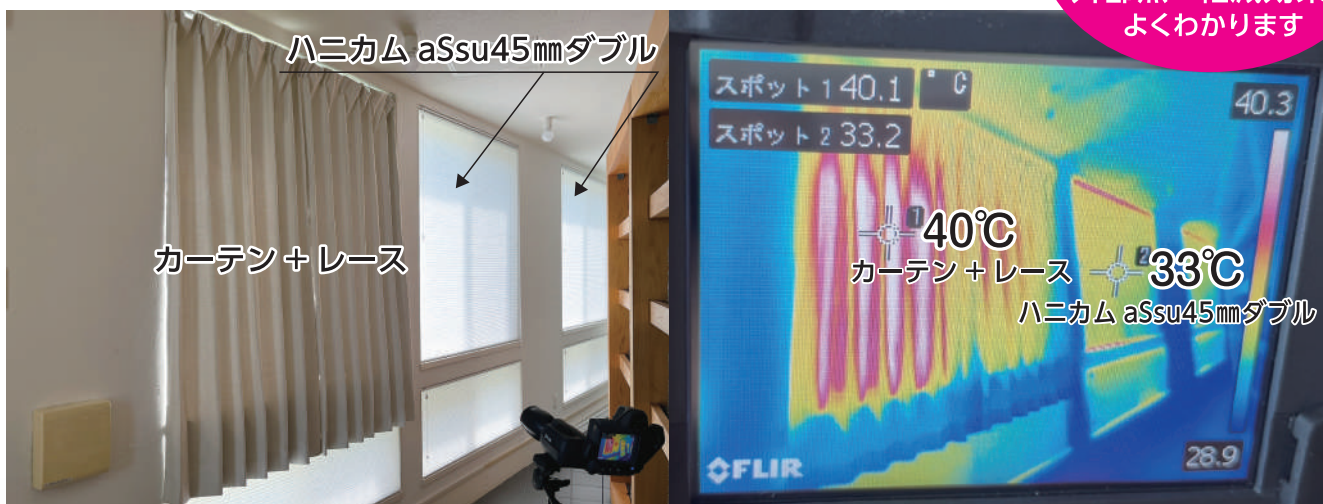
カーテンとハニカム aSsu の比較

一般的な遮光 2 級品カーテン+レースと ハニカム aSsu 45mm ダブルと温度測定を実施

[計測環境]

- ・測定条件：2024.9.12 室温 約 27.5℃、外気温 約 34.0℃ 茨城県龍ケ崎市 スポット 2 点計測
- ・既存窓の仕様：南側 樹脂複層（空気層 16mm）U値 2.9W/mK
- ・ハニカム aSsu 導入仕様：45mm ダブル/内付/採光/上下コードタイプ
- ・カーテン仕様：遮光 2 級品 内側にミラー型レースあり

温度差は
約 7 度あり
ハニカム aSsu の
外部熱の軽減効果が
よくわかります



左側のカーテンの温度は約 40℃になっていますが 右側ハニカム aSsu の温度は約 33℃になっています




動画 (YouTube)

夏場の室温上昇対策には
窓の日射遮蔽・断熱対策がもっとも効果的で重要です

電気代が高騰する中
冷房の効率化と省エネ化にも役立ちます

販売元

 **PVソーラーハウス協会** ハニカム構造・断熱ブラインド aSsu 事業部

e-mail: info-hb@pv-solar.co.jp <https://www.honeycom-b.com>

本 部 〒301-0855 茨城県龍ケ崎市藤ヶ丘4-5-2 TEL.0297-85-3311 FAX.0297-85-3312

北海道事務局 〒003-0027 北海道札幌市白石区本通4丁目北1番23号 佐藤ビル TEL: 011-887-0521 FAX: 011-887-0522



公式WEBサイト



instagram