

期間限定

《ハニカム aSsu》の良さを実感いただくためのキャンペーンです!!

ハニカム構造・断熱ブラインド《ハニカム aSsu》 『価格定額キャンペーン』

キャンペーン期間：2017年12月1日(金)～2018年3月30日(金) 予約注文ベース*

※予約注文とは期間内に採寸が出来ない場合に、採寸前の窓サイズにて予約をいただき
後日物件の採寸後に本注文いただく制度です。

基本条件

窓に優れた断熱効果を発揮する《ハニカム aSsu》

定価 **25**万円、**10**本まで、**22**m²まで

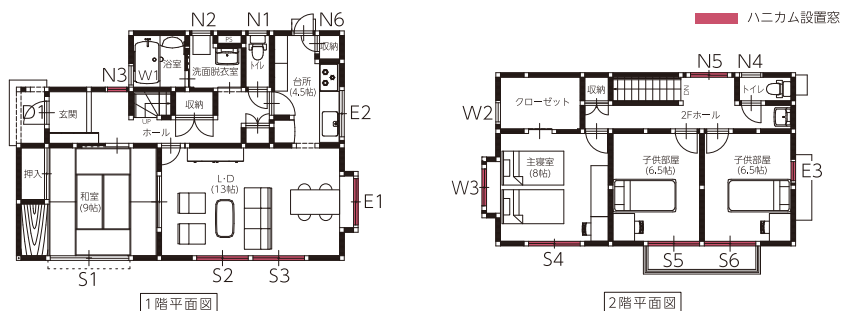
- 一般的な住宅の場合、**ほぼすべての居室に導入できます。**
- ハニカムサイズは最高性能の45mmWハニカムでもOK!
- 通常定価 318,300円がキャンペーン期間は 250,000円

※表記の価格は全て税別となります。

オプション**無**の場合のモデルプラン見積り



45mmW ハニカム



通常定価318,300円が **250,000**円

No	操作タイプ	生地	空気層	幅(mm)	高さ(mm)	m ²	本数	金額
S2・S3	コード	採光	45mm W	1650	2050	3.4	2	96,000円
S5・S6	コード	採光	45mm W	1650	1850	3.1	2	90,200円
E1	コード	採光	45mm W	1650	1350	2.2	1	32,300円
S4	コード	採光	45mm W	1650	1150	1.9	1	28,400円
W3・N5	コード	採光	45mm W	1195	1150	1.4	2	43,200円
E3・N3	コード	採光	45mm W	600	950	1.0	2	28,200円
合計	-	-	-	-	-	21.9	10	318,300円

1F床面積：67.89m²/2F床面積：52.19m²/延べ床面積：120.08m² (36.3坪)

目に見える断熱効果 〈札幌市の物件計測〉

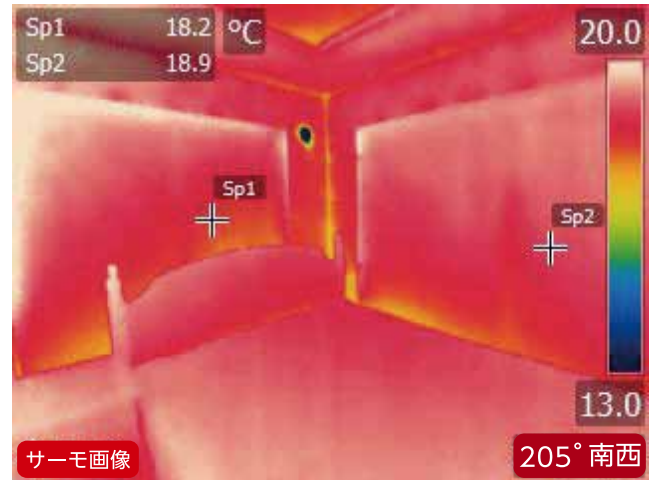
大きな幅の掃き出し窓に囲まれたベッド。本来であれば非常に寒くなりますが、まったく寒さが感じられない生活が可能です。計測日は外気温 4℃と比較的暖かい日でしたが、-10℃を超える日でも室温とほぼ同じ表面温度になり、快適な生活が可能です。

〈計測条件〉

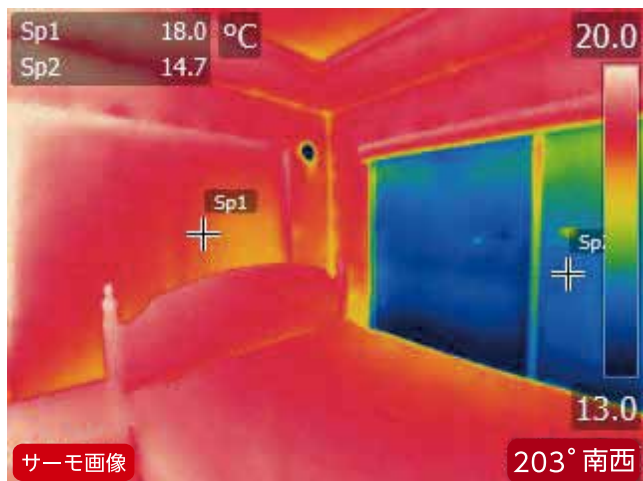
- 室温 20℃、外気温 4℃ 既存窓：単板アルミ＋内窓シングル ● 左側のハニカム：25mmS 採光タイプ、コードタイプ、W1,700mm × H1,800mm
- 右側のハニカム：25mmS 遮光タイプ、上下コード W2,500mm × H1,800mm



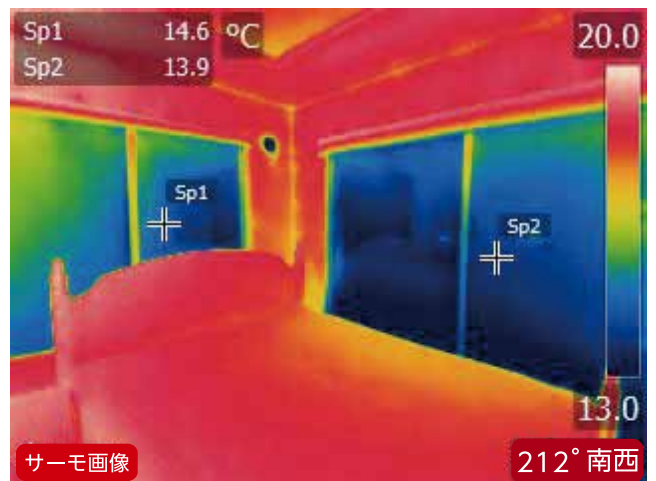
向かって左側(ベッドの上部)に採光タイプ、右側(ベッドサイド)に遮光タイプを設置



全てのハニカムブラインドを閉じる



左側のハニカムを閉じ、右側のハニカムを完全に開ける
すでに冷輻射がベッドの表面に出現



時間の経過とともに冷輻射によって室内温度の低下がおきる

多数の物件に導入いただいている設計事務所紹介

有限会社松尾設計室



代表取締役
松尾和也 氏

日本を代表する省エネ住宅の専門家。省エネ住宅の講演を年間に数十回もこなす。また、著書『ホントは安いエコハウス』はAmazonの省エネ系書籍でNo.1を獲得。最も売れっ子の省エネ住宅の建築家。

山本亜耕建築設計事務所



代表
山本亜耕 氏

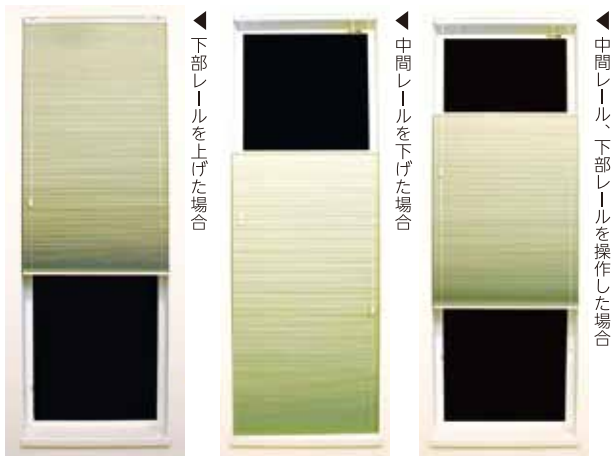
北海道を代表する寒冷地物件の第一人者。設計の意匠性も高く人気があり、非常に高い断熱性能とパッシブ設計で北海道の寒さでも室内はポカポカ。北海道大学の外部講師も務める理論派の建築家。お宅訪問VTRで物件も紹介。

選べるオプション

〈上下コード〉

上下コードタイプは、ブラインドの上下どちらからも開閉できます。窓の上部から光を採り入れつつ下部は閉じて外部からの視線を遮るなど、ハニカムブラインドの性能はしっかり確保しつつ、プライバシーもしっかりと守ります。

● オプション価格	～ 2.5㎡	5,000円/本
	2.6～ 5.0㎡	10,000円/本
	5.1㎡～	15,000円/本



〈ループコード〉

ループコードタイプは、面積の大きい窓や高窓などにおすすめです。コードタイプよりも軽い力で操作ができ、操作コードの長さが変わらないため様々な窓に対応できます。

● オプション価格	～ 2.5㎡	5,000円/本
	2.6～ 5.0㎡	10,000円/本
	5.1㎡～	15,000円/本

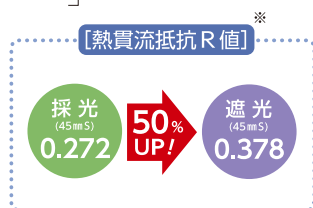
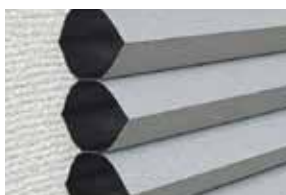


遮光・防災生地タイプは プリーツが細かい25mmS、プリーツの大きい45mmSで製作できます。お部屋のイメージに合わせて、好きなものをお選びください。

〈遮光タイプ〉

遮光タイプは、ブラインドを完全に降ろしていただくと外からの光を遮断します。採光に比べ断熱効果も上がり、寝室に使用すれば朝まで深くぐっすりとお眠りいただくことができます。

● オプション価格	5,000円/本
-----------	----------



※熱貫流抵抗値R値とは、材料の熱の伝わりにくさを表す値です。値が大きいほど熱が伝わりにくく、断熱性能が高いということになります。

〈防災タイプ〉 [防災認定品]※

キッチン周りには防災タイプがおすすめ。国の基準をクリアした防火認定生地なので安心してお使いいただけます。商業施設などにも採用されています。

● オプション価格	20,000円/本
-----------	-----------



防災物品ラベル

※日本防火協会の認定を受けた安心・安全製品です。一般住宅はもちろん、公共施設や高層建築物にも導入いただけます。

〈本数10本、窓面積22㎡を超過した場合の追加料金〉

本数10本、窓面積22㎡どちらかを超過して注文した場合、以下の金額を定額に追加いたします。

- ① 超過分ブラインドの窓面積に対し 1,000円/0.1㎡ (1㎡以下の窓は1㎡として計算)
[例] 全部で11本注文、11本目が0.8㎡だった場合→追加代 10,000円、総額 260,000円
- ② 本数は10本注文で基本ルール内だが、窓の総面積が22㎡を上回った場合は超過分 1,000円/0.1㎡
[例] 全部で10本注文、窓総面積が22.6㎡だった場合→追加代 6,000円、総額 256,000円
- ③ 面積は22㎡以下で基本ルール内だが、本数が10本以上の場合は超過分ブラインドに対して1,000円/0.1㎡ (1㎡以下の窓は1㎡として計算)
[例] 全部で12本注文、0.5㎡と1.2㎡だった場合→追加代 22,000円、総額 272,000円

コーディネート Q & A



Q 室内に光を取り入れながら、断熱したいのですが…

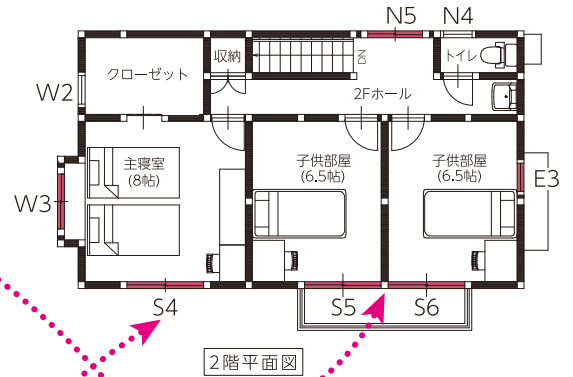
A 採光タイプがピッタリ！
リビングや廊下などのほか、和室にもよく合います。

■ ハニカム設置窓

Q リビングのハニカムブラインドを開けてしまうと、外から中の様子が見えてしまうので、レースのカーテンもつけた方がいいですよね？

A そんなときは、リビングの窓に上下コードタイプを選んでください。上部だけ開けて日射を取り入れ、光と視線をコントロールできるので、快適にお過ごしいただけます。

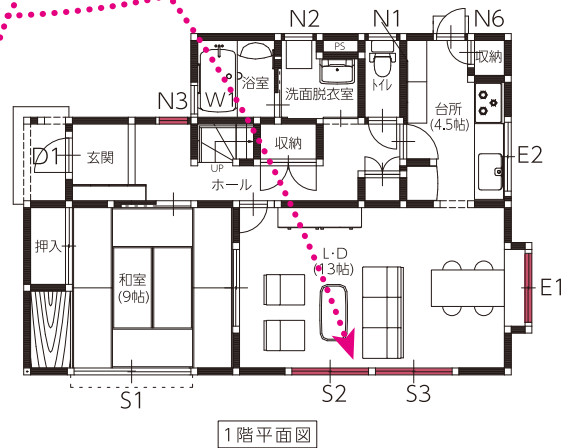
オプション
10,000円/本 (2.6㎡~5.0㎡のため)



Q 大きな窓には軽くて簡単に操作できるハニカムブラインドを入れたいな…

A それならループコードタイプがおすすめです！
操作コードが輪状になっていて、お手元から遠い窓でも楽に操作できます。
コードの長さも1mm単位で指定できますので、吹抜の高い窓や大開口の窓にも取り入れていただけます。

オプション
10,000円/本 (2.6㎡~5.0㎡のため)



Q 寝室は早朝から光が差し込むので、ハニカムブラインドだと朝ゆっくり眠れないのでは…

A 寝室には遮光タイプの生地をお勧めします！
光をしっかりシャットアウトしますので、夏の早朝も涼しく、ぐっすりと眠れますよ。

オプション
5,000円/本

※1F床面積：67.89㎡/2F床面積：52.19㎡/延べ床面積：120.08㎡ (36.3坪)

Q 10本で22㎡って、お家のどこの窓から入れていけばいいのかしら？
10本以上入れることはできるの？

A 断熱効果を上げるために、お家の中の大きな窓からハニカムブラインドを取り入れていきましょう。
一般的な広さ (40坪前後) のお家なら、10本でほぼすべての居室の窓にハニカムブラインドを入れることができます。
もちろん10本以上も大丈夫！ (追加料金あり) 選び方は販売店にご相談ください。

[オプション有の場合のモデルプラン]

通常 359,800円が **300,000円**

上記のオプションをご利用いただいても

★トータルで★

59,800円

オトク!!

No	操作タイプ	生地	空気層	幅(mm)	高さ(mm)	㎡	本数	金額
S2・S3	上下コード	採光	45mm W	1650	2050	3.4	2	116,200円
S5・S6	ループコード	採光	45mm W	1650	1850	3.1	2	109,200円
E1	コード	採光	45mm W	1650	1350	2.2	1	32,300円
S4	コード	遮光	45mm S	1650	1150	1.9	1	29,700円
W3	コード	遮光	45mm S	1195	1150	1.4	1	22,600円
N5	コード	採光	45mm W	1195	1150	1.4	1	21,600円
E3・N3	コード	採光	45mm W	600	950	1.0	2	28,200円
合計	-	-	-	-	-	21.9	10	359,800円

■ オプション

ハニカムの導入でどんな生活ができるの？

お客様の声

実際に導入いただいた方の声をお聞きました。

冬の寒い日には、気温が -10°C 以下になる北海道札幌市で、南口のリビングの大きな窓に《ハニカム aSsu》を導入いただいています。

「価格、品質ともに大変満足しています」

北海道札幌市 M 様

この住宅は日当たりの良くない敷地なので二階にリビングを設け、そこには8畳ほどの大きな窓が南側にあります。使い方は朝起きた時にブラインドを開け帰宅時に閉めます。そうすることで日中は室内に日の光を入れ室内を暖め、夕方に閉めて室内の温度低下を防止しています。そのような生活と、高断熱構造の住宅ということも相まって光熱費は大幅に抑えることができます。

また、朝起きてブラインドが閉まっても室内はほのかに明るく日の光を感じられます。デザインも窓と一体になり、スッキリした室内になりました。更に、導入コストはカーテンと変わらないくらいの費用で導入ができ、操作も設置も非常に簡単でした。



◆ お宅訪問のVTRをしてみよう！ 山本亜耕一級建築士の物件 ◆

【VTR内容一覧】

1. 夏涼しく冬暖かい断熱ブラインド
2. 高断熱住宅で快適な暮らし
3. 断熱のプロが認めた断熱ブラインド
4. 住宅の断熱対策は「窓」から
5. 断熱効果で健康被害を防ぐ
6. 断熱効果を手軽に実現
7. ハニカム構造・断熱ブラインドの優れた特徴
8. 豊富なバリエーション

《導入実例をしてみよう！》

ハニカム aSsu を中心にエコ住宅の設計方法を解説するインターネットTV。(解説者：建築家 山本亜耕氏)

aSsu TV

検索



ハニカムの“秘密”を科学します！

最高の断熱性能は空気。断熱性能を値で示するのが熱伝導率です。空気の熱伝導率は0.023、ちなみに木は0.140。つまり空気の断熱性能は木の6倍もあります。しかし空気は温まると軽く、冷えると重くなり、上下に動く性格があります。そこで空気を断熱材として利用する場合、動ける範囲を限定する工夫が必要です。このブラインドは上下に対して小さい空間を作り、動ける範囲を限定しています。そのためのハニカム構造なのです。採光タイプの45mmWハニカムの場合、2枚ガラスと同程度の断熱性能なので、閉めることで2枚ガラスが4枚ガラスの断熱性能に一変します。冬は日射を取り込み、夜間はしっかり断熱。夏には高い日射の遮蔽性能で冷房負荷を軽減し、冷房時にはしっかり保冷。ハニカムブラインドはそんな省エネ、快適生活を演出する窓の可変断熱材なのです。

省エネ建築での受賞物件紹介 《ハニカム aSsu》の導入物件

川島範久+佐藤桂火+高瀬幸造+平岩良之

Diagonal Boxes 第7回サステナブル住宅賞・国土交通大臣賞(新築部門)



川島範久氏 佐藤桂火氏



高瀬幸造氏 平岩良之氏

サステナブル住宅賞の大賞に当たる国土交通大臣賞を受賞。設計者は川島範久氏、佐藤桂火氏、高瀬幸造氏、平岩良之氏の4名。4名はともに東京大学建築学科卒業。パッシブ設計の環境として夜間熱損失の抑制に当社《ハニカム aSsu》を採用。

東京大学

エネマネハウス 2014 東京大学チーム「CITY ECOX」最優秀賞受賞



東京大学大学院
工学系研究科建築学専攻
准教授
前真之氏

経済産業省主催のエネマネハウス 2014 にてグランプリに相当する最優秀賞を受賞。2030年のZEHをテーマに東京大学の学生8名が日射を効果的に利用するパッシブ設計を基本とするデザインで同賞を受賞。建築学科の前真之准教授がチーム責任者。

キャンペーン概要

期間：2017年12月1日(金)～2018年3月30日(金)

注文：予約注文制度を設けております。予約注文とは採寸前の状態でもキャンペーン価格でご利用いただけるよう予約をしていただき、後日採寸が完了しましたら実際にご注文をいただきます。

方法：予約注文の場合、物件名・概算寸法・本数・注文時期を販売店よりお伺いいたします。

実際にご注文いただく場合、窓の寸法法の採寸が必要となります。詳しくは販売店にご相談ください。

※納期は通常2週間程度かかります。

内容：ハニカム構造・断熱ブラインド 最大10本、総窓面積22㎡、定額250,000円

・同一物件に対し注文本数最大10本、注文総窓面積22㎡以下で定額250,000円で販売いたします。※施工費別。

・基本標準セット/生地：採光タイプ 操作：コードタイプ 空気層：全種類対象

・生地、操作の変更については追加料金をセット定額に追加いたします。

・窓面積は1㎡以下の窓に関しては、「1㎡」として計算します。

・本数10本、窓面積22㎡のどちらかを超過して注文する場合は追加料金が発生しセット定額に追加となります。

・生地、操作を変更した場合、1条件に対し一定の金額をオプションとしてセット定額に追加いたします。

※追加料金の詳細につきましてはP.2をご参照ください。

●物件計測

ご希望のお客様には物件計測を行っております。実際のビフォーアフターの画像をサーモカメラで撮影し、データを報告書にまとめて提出いたします。詳しくは販売店にお問合せください。

結露について

●結露の要因

結露は温かくて湿った空気が冷たいものに触れることで発生します。(室内に湿気が多いことや室内外の温度差があること)

また、お風呂・洗濯物・観葉植物・人の呼吸なども湿気(水蒸気)を出している要因です。住宅内の水蒸気量を一定とした場合、暖房している部屋に比べて、暖房していない部屋の方が、また日中よりも部屋の温度が低くなる明け方などの方が湿度は上昇するので結露が発生しやすくなります。

ハニカムブラインドの生地はポリエステル不織布を使用していますので水蒸気などの侵入を防ぐものではなく、結露防止の商品ではありません。

●結露対策

樹脂窓の導入や家の高断熱化により外気との温度差が減少、換気により湿度が下がり、結露は起こりにくくなります。それでも外気温度・湿度・設置している窓の性能などの条件によって結露が発生することがありますので、水滴を拭き取り、ブラインドの下部を2cm程開けてください。(ただし開けている間の断熱性能は下がります)

結露した窓の水滴をそのままにしておくと、ブラインド生地にカビが発生する場合がございます。

お手入れ・メンテナンス

当製品は定期的にお手入れ・メンテナンスをしていただくことにより、長期間快適にお使いいただくことができます。コード/上下コードタイプの場合、開閉を繰り返すうちにコード同士が絡まりその状態のまま使用を続けると摩擦等が生じ耐久性が低下する恐れがあります。そのため、コード切れ防止のため髪をとかすようにコードも同じような作業を行ってください。当社ホームページでお手入れ方法を掲載しておりますのでご参考にしていただき、お客様ご自身でも定期的なお手入れを行っていただきますようお願いいたします。



コードのダメージ



定期的な
メンテナンスで
絡まり防止



保証

1. 保証期間：ご購入日より3年間。但し、生地や消耗品(コード類)は1年間となります。
2. お客様の正常なご使用状態のもとで、万が一保証期間内に故障が発生した場合、無償にて交換または故障箇所の修理をさせていただきます。
3. 次のような場合は、保証期間内でも保証対象外となります。
 - ・上記1. 2. のケース以外での破損や経年劣化による変色・変形など
 - ・取付け上の誤り、使用上の誤り、不当な修理や改造による故障及び損傷など
 - ・災害、地震、水害、落雷等の天変地異による故障及び損傷など
 - ・公害、高温多湿、薬品等による日常生活とは考えにくい環境での故障及び損傷など
 - ・商品送付後の輸送、移動、設置場所の変更、落下等により生じた故障及び損傷など



販売店

販売元



本 部 〒301-0855 茨城県龍ヶ崎市藤ヶ丘4-5-2
TEL.0297-85-3311 FAX.0297-85-3312
e-mail info-hb@pv-solar.co.jp http://www.honeycom-b.com
北海道事務局 〒065-0017 北海道札幌市東区北17条東16丁目2番16号
TEL.011-780-1021 FAX.011-780-1022
e-mail : hokkaido@pv-solar.co.jp