

ハニカム構造・断熱ブラインド 設置マニュアル

部品

ハニカム空気層 38mm

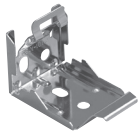
● ブラケット	長さ	W216 mm～914 mm	W914 mm～1524 mm	W1524 mm～1905 mm
	ブラケットの個数	2 個	3 個	4 個

- ビス大 (33 mm) ブラケット 1 個に対して 2 本使用
- ビス小 (21 mm) 紐止め具 1 個に対し 1 本使用
- 紐止め具 (コード付タイプのみ) コードタイプ / 1 個

ハニカム空気層 45mm & 25mm

● ブラケット	長さ	W216～1067 mm	W1067 mm～1905 mm	W1905 mm～2438 mm
	ブラケットの個数	2 個	3 個	4 個

- ビス大 (33 mm) ブラケット 1 個に対してビス 1 本使用 (外付けの場合は2本使用)
- ビス小 (21 mm) 紐止め具 1 個に対し 1 本使用
- 紐止め具 (コード付タイプのみ) コードタイプ 1 個、上下コードタイプ / 2 個
- 下部レール引き手 (45 mmコードレスタイプのみ) ・W 216～1067 mm / 1 個 ・W1067 mm～2134 mm / 2 個



ブラケット 38mm



ブラケット 45mm



ブラケット 25mm



ビス大
ビス小



下部レール引き手
(コードレスタイプのみ)



紐止め具
(コード付タイプのみ)

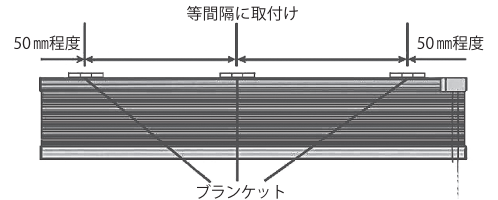
必要工具

- メジャー
- 両面テープ
- 鉛筆
- 電動ドリル
(マイナスドライバーでも可)

取付け・取外し方法

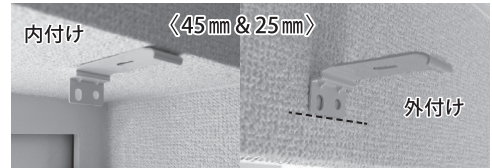
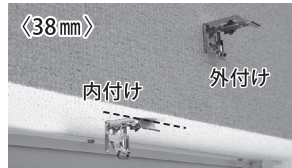
①ブラケットの取付け位置を鉛筆でマークし、両面テープで仮止めをする

- 1) 左右対称になるようにブラケットの取付け位置を決め、一直線上に並ぶように窓枠に両面テープでブラケットを仮止めしてください。
ブラケットは両端から 50mm 程度の位置に取付けをしてください。
- 2) 3 個以上ブラケットを使用する場合は、中間のブラケットを等間隔に取付けてください。



〈取付け位置の提案〉

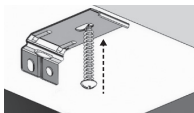
- ◎内付けの場合
 - 1) 窓枠手前側にブラケットを取付ける。
- ◎外付けの場合
 - 1) 窓枠上部のふちにブラケットを取付ける。



②ビスを打ち、ブラケットを取付ける

1) 内付けの場合

ブラケットの上部にビスを打ちます。



ビスは最後までしっかりと打ち込む

2) 外付けの場合

ブラケットの側部にビスを打ちます。



ビスは最後までしっかりと打ち込む

※長穴の方からビス留めをすると微調整が出来ます。

◆警告タグより操作コードを外す際は、複数本(2～4本)あるコードをねじらないよう、丁寧に外してください。

コードのねじれにより、スクリーンの昇降が困難になる場合がございます。

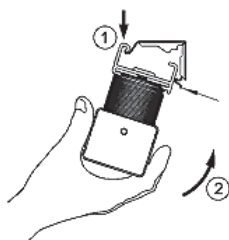


注意

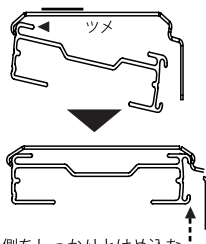
- ・ビスは、十分な取り付け強度が確保できる場所(間柱のある場所など)に取付け、しっかりと最後まで打ち込んでください。
- ・十分な強度が得られない場所では、取り付け強度を確保してからビスを取付けてください。
- ・ブラケットを等間隔に取付けないと、破損の原因になります。

③ブラインド本体を取付ける

〈38mmの場合〉



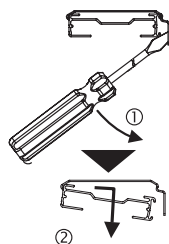
ブラケット手前のツメにブラインドを引っ掛けてから、奥側をしっかりととはめ込みます。



奥側をしっかりととはめ込む
ブラケット手前のツメにブラインドを引っ掛けてから、奥側をしっかりととはめ込みます。

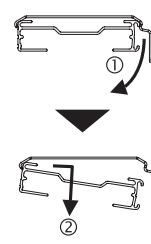
〈45mm & 25mmの場合〉

内付けの場合の取外し方

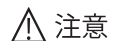


ブラインドを外す場合は、ブラケット奥側にマイナスドライバーを差し込み、ブラケットからブラインドを外します。

外付けの場合の取外し方



先に奥側のブラケットからブラインドを外し、手前側のブラインドを外します。



注意

- ・破損の原因となりますので、しっかりとブラインドをはめ込んでください。

④ 紐止め具（コード付タイプのみ）

- 1) 取付け位置が決まったら、両面テープで紐止め具を仮止めしてください。
- 2) ビス小2本を使用し、紐止め具を取付けてください。



注意

- ・コードによる事故を防ぐために、お子様のいるご家庭では必ず紐止め具を設置してください。
- ・設置の際には、お子様の手の届かない高さに設置をしてください。
- また、お子様が首にコードを巻きつけたり、ぶら下がって遊ばないように注意をお願いします。

⑤ 下部レール引き手（45mmコードレスタイプのみ）

- ◎ 下部レール引き手を取付ける。
- 1個の場合 …… 下部レールの真ん中に取付けをしてください。
 - 2個の場合 …… 左右対称に下部レールに取付けをしてください。

ブラインドの昇降

■ コードタイプ

① コードを斜め内側に引くと、コードロックが解除されブラインドの昇降ができます。

② ブラインドを上げる場合は同様に斜め内側に引き、上がりきったらコードを斜め外側に移動するとロックが作動しブラインドが停止します。

■ 上下コードタイプ

◎ ブラインドの昇降は左側のコードで、上部の開閉は右側のコードで操作を行います。

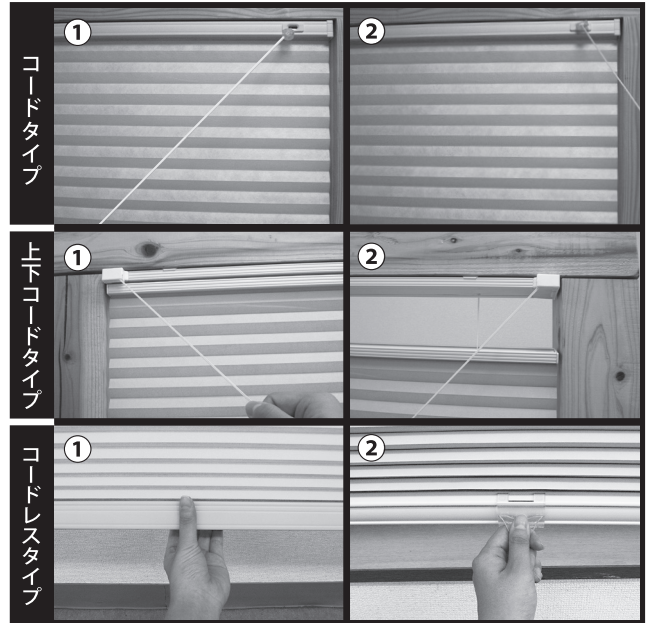
① 通常のブラインド昇降を左側コードで操作を行います。

② スクリーン上部を昇降する際には、右側コードで操作を行います。

■ コードレスタイプ

① 38mmはブラインド下部のレールを持ち昇降します。

② 空気層45mmは、下部レール引き手を持ちブラインドを昇降します。



注意

- ・コード付きタイプの場合、スクリーンを下ろす際は、スクリーンが降りきるまで操作コードを離さないでください。
- ・操作中にコードを離すと勢いよくスクリーンが下がり、製品の破損や窓枠・床を傷つける可能性があります。

- 普段のお手入れは、はたきや乾いた布等で埃を掃ってください。
- ひどく汚れている場合は、中性洗剤をぬるま湯で薄めた水溶液に浸したスポンジや布で軽く叩くようにしてください。
- 遮光タイプにつきましては、生地の性質上水を使ってのお手入れは出来ませんので御注意ください。



注意

- ・洗濯機を使用してお手入れは大変危険です。

◎お問い合わせは


P.V.ソーラーハウス協会

本 部 〒301-0855 茨城県龍ケ崎市藤ヶ丘 4-5-2
 TEL.0297-85-3311 FAX.0297-85-3312
 e-mail info@pv-solar.co.jp http://www.pv-solar.co.jp

☎ **0120-41-7988**

関西事務局 〒590-0814 大阪府堺市堺区石津町 2丁8-7 TEL.070-6449-3319
 九州事務局 〒810-0073 福岡県福岡市中央区舞鶴 3-6-23-301 TEL.092-716-0111