

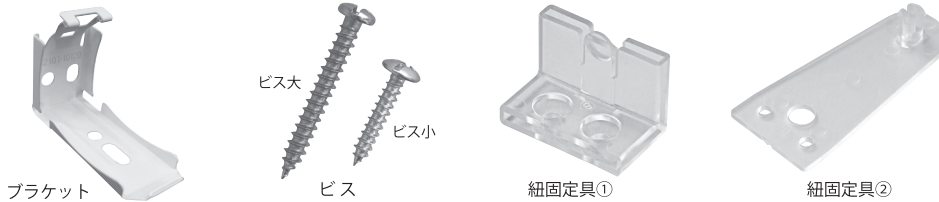
ハニカム構造・断熱ブラインド ループコードタイプ 設置マニュアル

部品

ハニカム空気層 25mm・45mm 共通

● ブラケット	長さ	W406 mm ~ 991 mm	W911 mm ~ 1676 mm	W1676 mm ~ 2362 mm	W2362 mm ~ 3048 mm
	ブラケットの個数	2 個	3 個	4 個	5 個

- ビス大 ブラケット 1 個に対して 2 本使用
- ビス小 紐固定具に対して 2 本使用
- 紐固定具①、② 各 1 個



必要工具

- メジャー
- 両面テープ
- 鉛筆
- 電動ドリル
(マイナスドライバーでも可)

取付け・取外し方法

①ブラケットの取付け位置を鉛筆でマークし、両面テープで仮止めをする

- 1) 左右対称になるようにブラケットの取付け位置を決め、一直線上に並ぶように窓枠に両面テープでブラケットを仮止めしてください。ブラケットは両端から 50mm 程度離して取付けをしてください。
- 2) 3 個以上ブラケットを使用する場合は、中間のブラケットを等間隔に取付けてください。

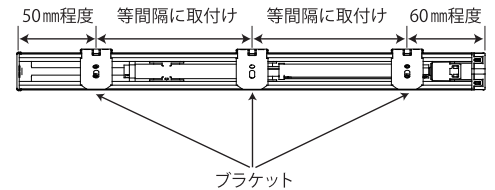
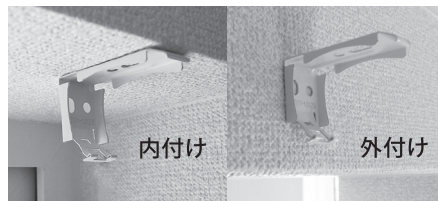
〈取付け位置の提案〉

◎内付けの場合

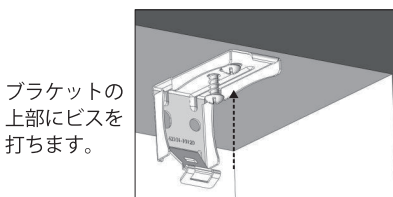
窓枠手前側にブラケットを取付ける。

◎外付けの場合

窓枠上部のふちにブラケットを取付ける。

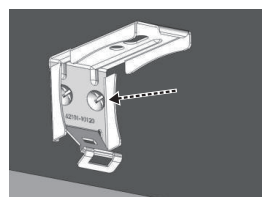


②ビスを打ち、ブラケットを取付ける



ブラケットの上部にビスを打ちます。

ビスは最後までしっかりと打ち込む



ブラケットの側部にビスを打ちます。

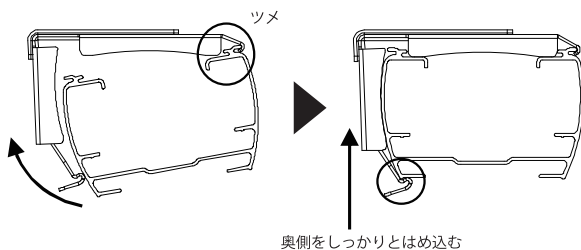
ビスは最後までしっかりと打ち込む

※長穴の方からビス留めをすると微調整が出来ます。

⚠ 注意

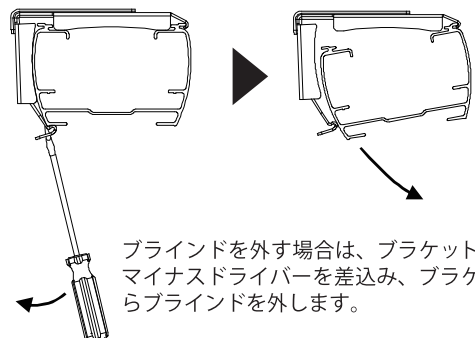
・ビスは、十分な取り付け強度が確保できる場所（間柱のある場所など）に取付け、しっかりと最後まで打ち込んでください。

③ブラインド本体を取付ける



ブラケット手前のツメにブラインドを引っ掛けてから、奥側をしっかりととはめ込みます。

本体の取外し方



ブラインドを外す場合は、ブラケット奥側にマイナスドライバーを差込み、ブラケットからブラインドを外します。

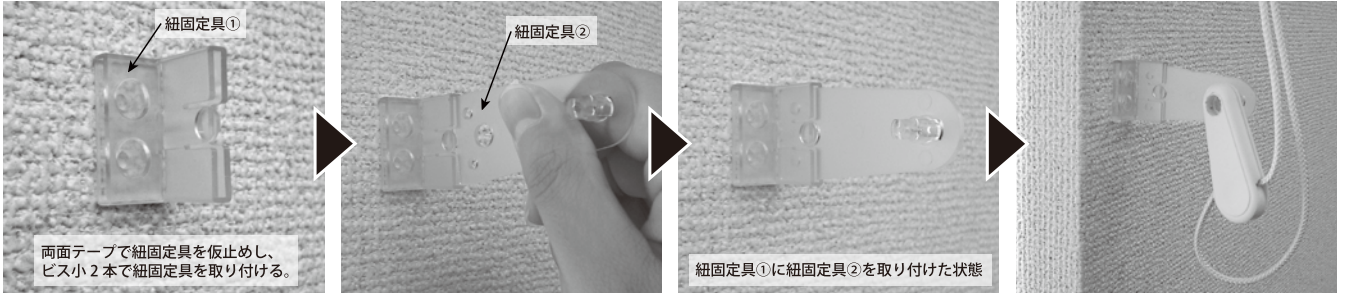


注意

・破損の原因となりますので、しっかりとブラインドをはめ込んでください。

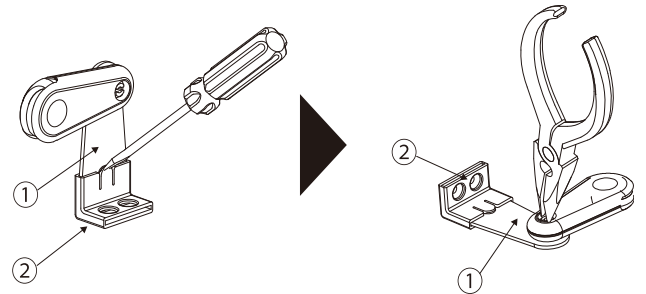
④ 紐固定具

- 1) 取り付け位置が決まったら、両面テープで紐固定具を仮止めしてください。
- 2) ビス小2本を使用し、紐固定具を取り付けてください。
- 3) 取り付けした紐固定具①に、紐固定具②をはめ込みます。
- 4) 最後にコードに付いている部品を、紐固定具②にはめ込みます



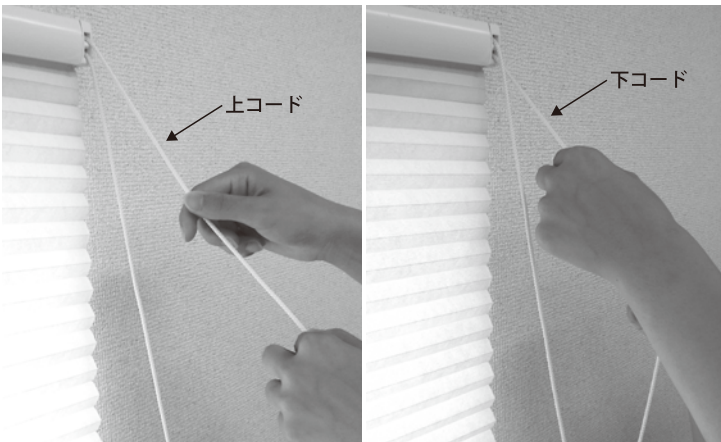
● 紐固定具の外し方 ●

- 1) マイナスドライバーを使用し、紐固定具①と紐固定具②を外してください。
 - 2) 紐固定具②とループコード操作部の接続部分をペンチで挟み外してください。
- 注) 紐固定具②とループコードの接続部分を外す際に、部品が傷付いてしまいますのでご了承ください。



ブラインドの昇降

ループ状のコードを引いてスクリーンの昇降を行います。



⚠ 注意

- ・スクリーンが降りきった後も、コードを引っ張り続けると自動的にスクリーンが上がります。スクリーンが上がりきったらコードが止まりますので、無理に引っ張ると故障につながります。ご注意ください。
- 〈小さいお子様のいるご家庭〉
- ・コードによる事故を防ぐために、お子様のいるご家庭では必ず紐止め具を設置してください。
- ・設置の際には、お子様の手の届かない高さに設置をしてください。また、お子様が首にコードを巻きつけたり、ぶら下がって遊ばないように注意をお願いします。

- 普段のお手入れは、はたきや乾いた布等で埃を掃ってください。
- ひどく汚れている場合は、中性洗剤をぬるま湯で薄めた水溶液に浸したスポンジや布で軽く叩くようにしてください。
- 遮光タイプにつきましては、生地の種類によっては、生地の性質上水を使ってのお手入れは出来ませんので御注意ください。

⚠ 注意 ・洗濯機を使用してお手入れは大変危険です。

◎お問い合わせは

P.V.ソーラーハウス協会

本 部 〒301-0855 茨城県龍ヶ崎市長ケ丘 4-5-2
 TEL.0297-65-2588 FAX.0297-65-6107
 e-mail info@pv-solar.co.jp http://www.pv-solar.co.jp

☎ 0120-41-7988

関西事務局 〒590-0814 大阪府堺市堺区石津町 2丁8-7 TEL.070-6449-3319
 九州事務局 〒810-0073 福岡県福岡市中央区舞鶴 3-6-23-301 TEL.092-716-0111